



Diplomuddannelse for sygeplejerske og andre sundhedsfaglige professioner

Obligatorisk modul—deltidsstudie

Se vores hjemmeside

Temadage og Temaeftermiddage

Se vores hjemmeside

Yderligere information og tilmelding se:

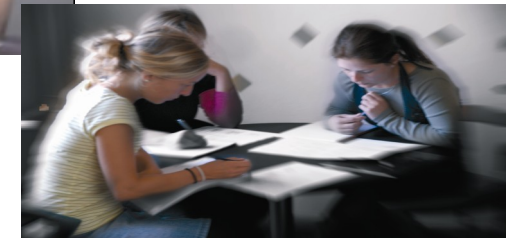
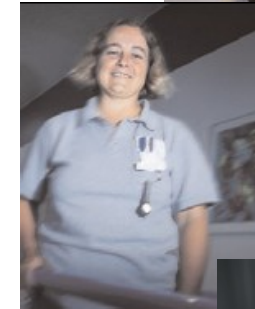
www.bhsund.dk

eller kontakt

Efter- og videreuddannelsesafdelingen på 36982900

EVU@bhsund.dk

Bornholms Sundheds- og Sygeplejerskole
Efter- og VidereUddannelsesafdelingen



EVU tilbud i Foråret 2010

Bornholms Sundheds- og Sygeplejerskole
Efter- og VidereUddannelsesafdelingen



AMU—Uddannelser foråret 2010

KompetenceUdvikling af Social- og sundhedsAssisterter (KUA) Basismodul (20 dage)

Uddannelsen er i splitforløb med start den 12.01.2010

Personlig hjælper og ledsager

Uddannelsen er i splitforløb med start den 06.01.2010 i alt 5 dage

Målgruppen: Deltagere der har eller søger beskæftigelse som personlig hjælper eller ledsager

Praktikvejlederuddannelsen for vejledere af Sosu- hjælpere

En 10 dages uddannelse i uge 6, 9 og 11.

Målgruppe: Medarbejdere, der som en del af deres arbejde arbejder med vejledning af elever inden for det pædagogiske område eller social- og sundhedsområdet

Medicinadministration

5 dages AMU - uddannelse i splitforløb, der afvikles:

Hold 1: 18. - 20. januar og 27. - 28. januar

Hold 2: 12. - 14. april og 22. - 23. april

Målgruppe: Social- og Sundhedsassistenter

Omsorg og etik i arbejdet med alvorligt syge

5 dages AMU - uddannelse i splitforløb, der afvikles 21. - 22. januar og 22. - 24. februar 2010

Målgruppe: Social- og Sundhedshjælpere



AMU—Uddannelser foråret 2010

Mentoruddannelse

Uddannelsen afvikles i splitforløb med opstart i uge 14 og med efterfølgende 4 x ½ dag ialt 5 dage (AMU—Uddannelse nr. 40144)

Målgruppe: Alle der har lyst og interesse for at være en professionel ven, der støtter en elev under uddannelse

AMU—Uddannelser generelt

AMU—Uddannelser er for alle. Målgruppen er retningsgivende for hvem uddannelsen er udviklet. Bornholms Sundheds har godkendelse til at udbyde AMU – Uddannelser indenfor ældrepleje, sygepleje og sundhed i kommunerne og Sundheds- og sygeplejeopgaver i sygehusvæsenet, så mulighederne er mange. Kontakt os med dit ønske

Efteruddannelser i Foråret 2010

Øget viden og sikkerhed indenfor medicinadministration for social- og sundhedsassistenter.

Hold 1: 04.01.10 - 05.01.10

Prøven afvikles den 07.01.10 kl. 14.00 - 16.30

Hold 2: 25.02.10 - 26.02.10

Prøven afvikles den 02.03.10 kl. 14.00 - 16.30

Hold 3: 17.05.10 - 18.05.10

Prøven afvikles den 20.05.10 kl. 14.00 - 16.30