

# Praktikvejledning af SOSU- og PAU-elever

AMU nr. 48256

## Formål:

Uddannelsen er en basisuddannelse for praktikvejledere, der som en del af deres daglige arbejde, tilrettelægger og gennemfører vejledning i forhold til udviklingen af erhvervsfaglige kompetencer, hos elever, som er i praktikuddannelse.

## Målgruppe:

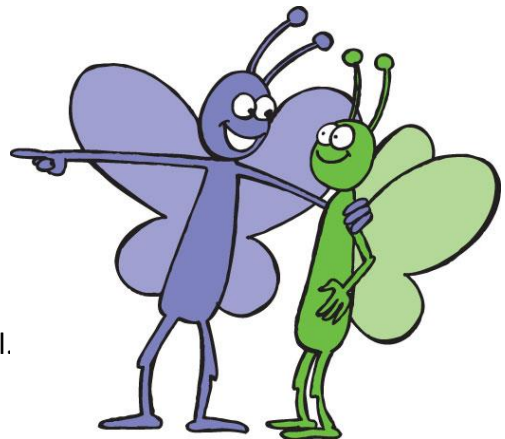
Social og sundhedsassistenter, social og sundhedshjælpere og Pædagogiske assistenter.

## Indhold:

- Vejledningsteori
- Roller & Feedback
- Refleksionsteori
- Læring
- Motivation & vækst
- Kommunikation
- Vejlederen som medansvarlig
- Modstand mod læring
- Konfliktløsning
- Eleven med særlige udfordringer
- De grundlæggende uddannelser
- Uddannelses bekendtgørelser

## Undervisningsform:

- Oplæg
- Kommunikative øvelser
- Fordybelse i elev-mål
- Praksis øvelser/refleksioner i splitperioden
- Gruppe arbejde
- Plenum drøftelser
- Der bliver rig mulighed for at få sat egen praksis i spil.



**Datoer:** Praktikvejlederuddannelsen er et forløb på 11 dage.

8.-12.april, 29.-30.april, 9.-10.maj og 13.-14.maj

Tilmelding på [www.efteruddannelse.dk](http://www.efteruddannelse.dk)

Ved spørgsmål mail: [evu@bhsund.dk](mailto:evu@bhsund.dk) eller ring tlf. 36 98 29 00

**Sidste frist for tilmelding: d. 11. marts 2019**